



BEACHCLASS
Marine

MD
moura dubeux



Localização

À BEIRA-MAR DE UMA
DAS PRAIAS MAIS
EXCLUSIVAS E BELAS
DO BRASIL: A PRAIA
DE CARNEIROS.

*No município de Tamandaré, a cerca
de 100 km de Recife, está a praia de
Carneiros. Um lugar que atrai turistas
do mundo inteiro e também o seu olhar,
que procura um local para viver
o que a vida tem de melhor para
oferecer: belezas naturais, passeios
incríveis, restaurantes surpreendentes
e toda a estrutura que você precisa.*



Localização



Estr. Praia dos Carneiros

Beach Class Carneiros

Beach Class Marine



Implantação

Bloco Social

Pavimento Térreo

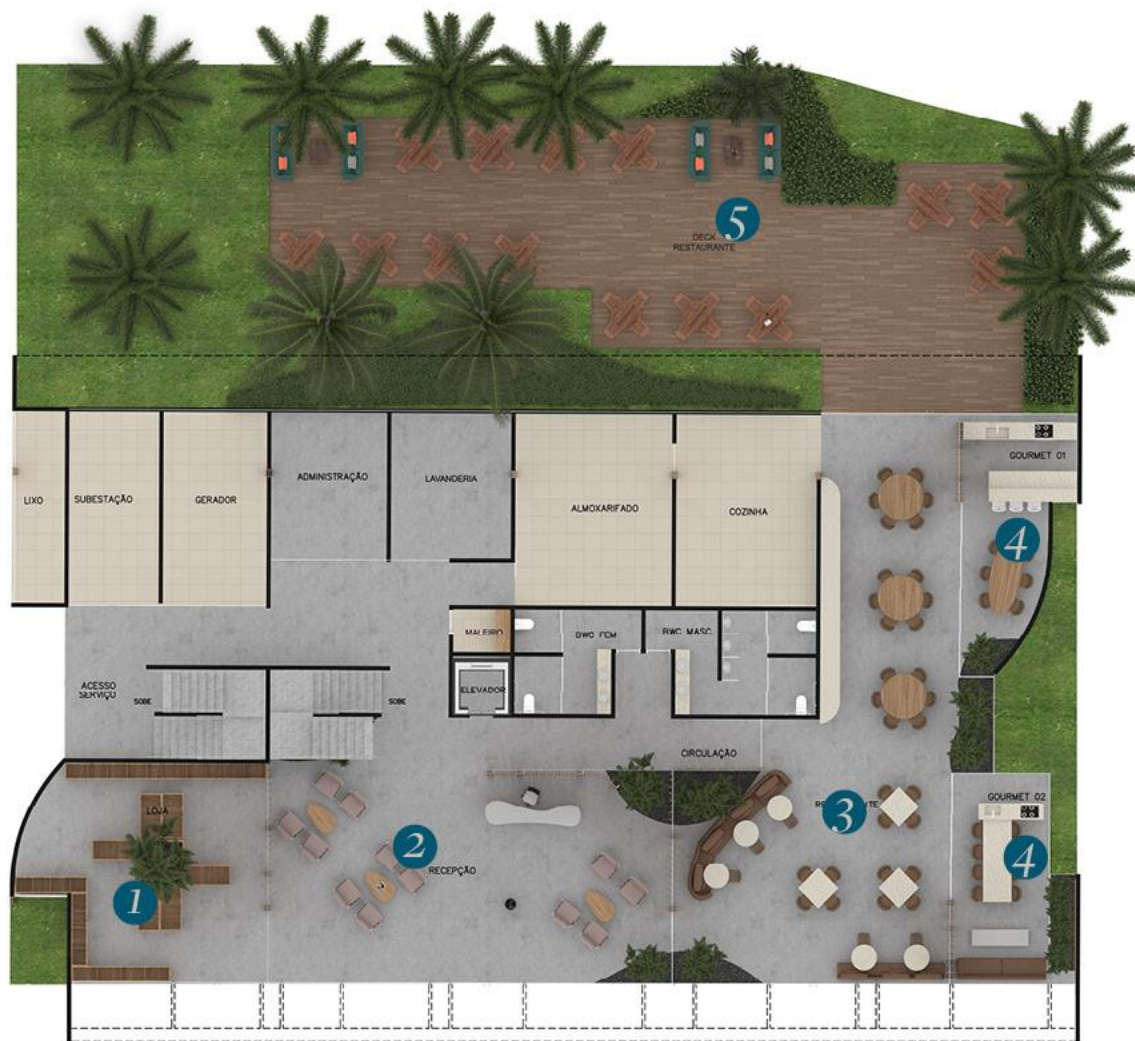
1 - Loja

2 - Hall

3 - Restaurante

4 - Espaços gourmet

5 - Deck restaurante



Bloco Social

Primeiro Pavimento



1 - Academia

2 - Lounge

3 - Spa com sauna

4 - Salas de massagem

5 - Salão de beleza

6 - Alojamento de funcionários





O BEACH CLASS
MARINE É INSPIRADOR.
INSPIRA, POR EXEMPLO,
RESPIRAR FUNDO.

- Apartamentos
de 32 m² a 129 m²
- Área de lazer ampla
- Área verde preservada
- Serviços à beira-mar

FICHA TÉCNICA



ÁREA DO TERRENO

86.000 m²

ÁREA PRIVATIVA

27.519,70 m² (25.405,77 m² Beach Class Marine + 2.113,93 m² VILAKIKA)

412 UNIDADES

residenciais distribuídas em 9 blocos com térreo + 3 pavimentos tipo

76 UNIDADES

tipo studio (32,51 m² a 40,66 m²)

156 UNIDADES

1 quarto (44 m² a 57 m²)

136 UNIDADES

2 quartos (62 m² a 85 m²) - 2 vagas de garagem

44 UNIDADES

3 quartos (118 m² a 129 m²) - 2 vagas de garagem

580 VAGAS

de estacionamento (sistema rotativo)



A tropical resort scene at sunset. The image features a large infinity pool in the foreground, reflecting the sky and palm trees. The pool is bordered by a tiled deck. In the background, a modern building with a large overhang and columns is visible. The sky is filled with soft, golden light from the setting sun, and the ocean is visible in the distance. The overall atmosphere is serene and luxurious.

EXPERIÊNCIAS
INCRÍVEIS E
COMPARTILHADAS.

Piscina com borda infinita à beira-mar



Gazebo

Bar da praia integrado à piscina



FAMILIARES, AMIGOS
E TUDO O QUE IMPORTA.



PARA VIVER VÁRIOS
MOMENTOS. E TODOS
ELES ÚNICOS.



Piscina



Parque Aquático





Hall Social

RESTAURANTE

*com dois espaços
gourmet exclusivos.*






Deck Restaurante



Espaços gourmet externos



Playground



AUTOCUIDADO
PARA UMA
VIDA PLENA.



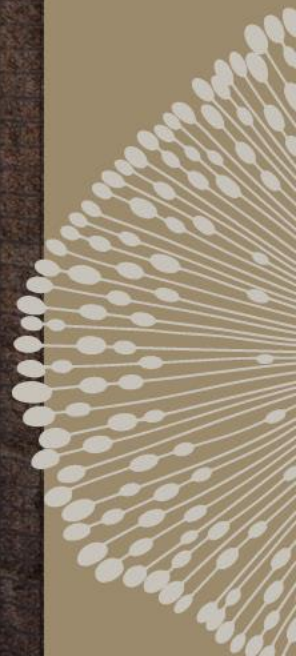
Academia



Spa



Salas de massagem



Salão de beleza



O SOL
É UM CONVITE
AO DIA.

*Os apartamentos do Beach Class
Marine são um convite para viver
todos esses dias.*



Conheça os apartamentos:

Studio (32,51 m² a 40,66 m²)

1 quarto (44 m² a 57 m²)

2 quartos (62 m² a 85 m²)

3 quartos (118 m² a 129 m²)

Unidades no térreo com garden.



Blocos A, C e E

Pavimento Térreo

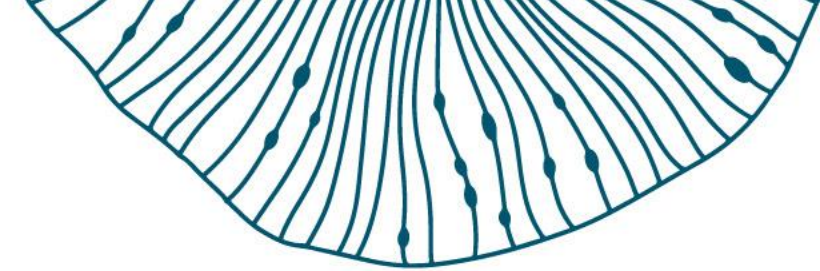


As fachadas terão elementos construtivos/decorativos (ex.: pergolados) conforme o projeto arquitetônico.



Blocos A, C e E

Pavimentos 1, 2 e 3

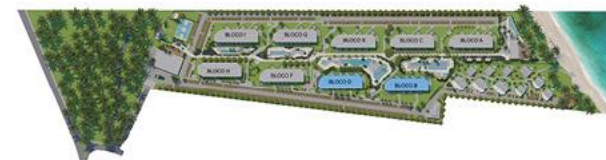


As fachadas terão elementos construtivos/decorativos (ex.: pergolados) conforme o projeto arquitetônico.



Blocos B e D

Pavimento Térreo



As fachadas terão elementos construtivos/decorativos (ex.: pergolados) conforme o projeto arquitetônico.

Blocos B e D

Pavimentos 1, 2 e 3



As fachadas terão elementos construtivos/decorativos (ex.: pergolados) conforme o projeto arquitetônico.



Bloco F

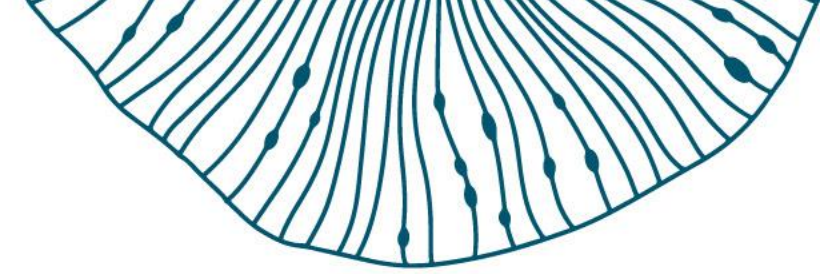
Pavimento Térreo



As fachadas terão elementos construtivos/decorativos (ex.: pergolados) conforme o projeto arquitetônico.

Bloco F

Pavimentos 1, 2 e 3



As fachadas terão elementos construtivos/decorativos (ex.: pergolados) conforme o projeto arquitetônico.

Blocos G e I

Pavimento Térreo



As fachadas terão elementos construtivos/decorativos (ex.: pergolados) conforme o projeto arquitetônico.

Blocos G e I

Pavimentos 1, 2 e 3

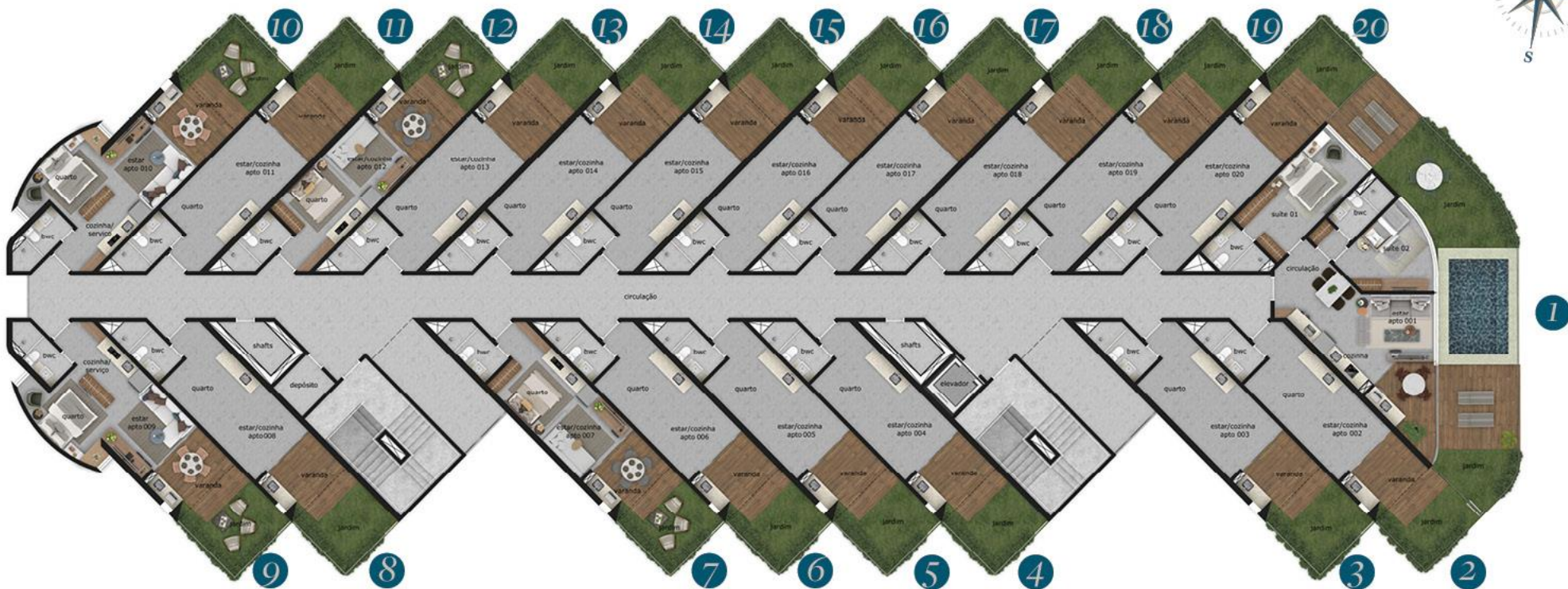


As fachadas terão elementos construtivos/decorativos (ex.: pergolados) conforme o projeto arquitetônico.



Bloco H

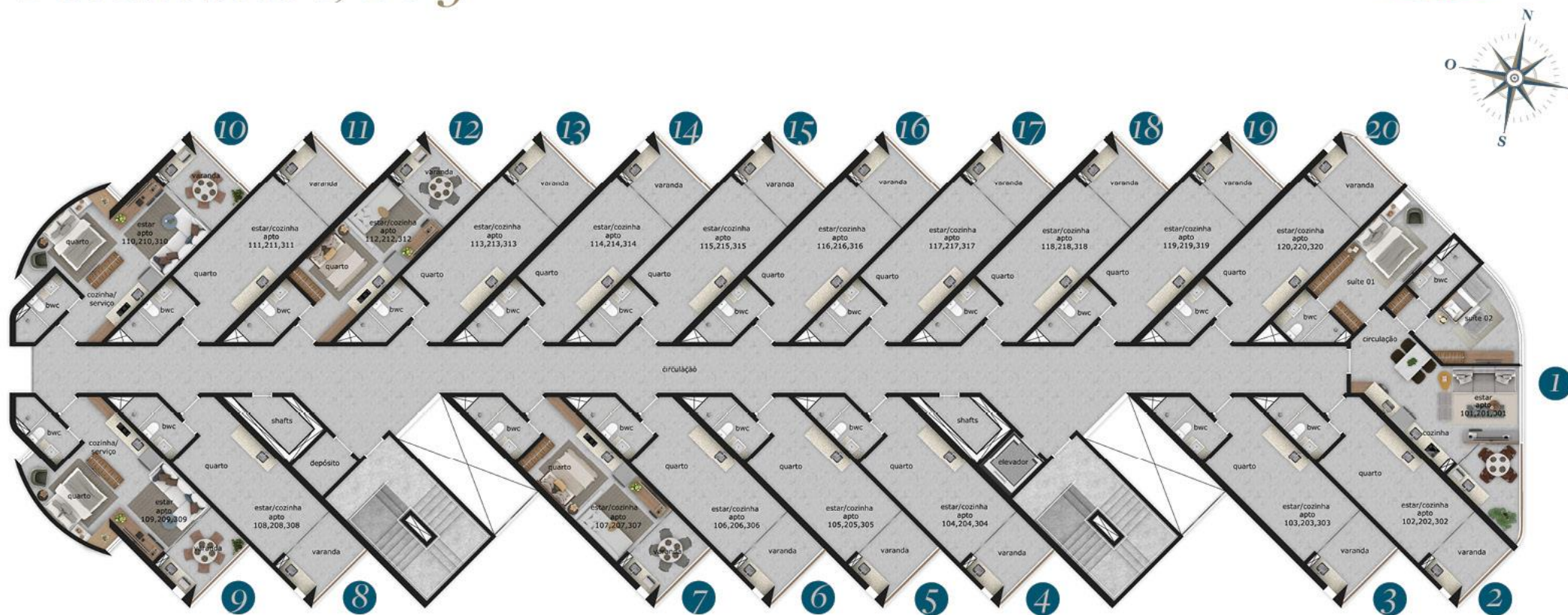
Pavimento Térreo



As fachadas terão elementos construtivos/decorativos (ex.: pergolados) conforme o projeto arquitetônico.

Bloco H

Pavimentos 1, 2 e 3



As fachadas terão elementos construtivos/decorativos (ex.: pergolados) conforme o projeto arquitetônico.

A woman wearing a large, light-colored straw hat and a yellow polka-dot top is sitting on a balcony. She is holding a tall glass of orange juice with a green and white striped straw. In the foreground, there is a white table with a plate of sliced watermelon and orange, and two white cups of coffee. The background shows a view of the ocean and a beach.

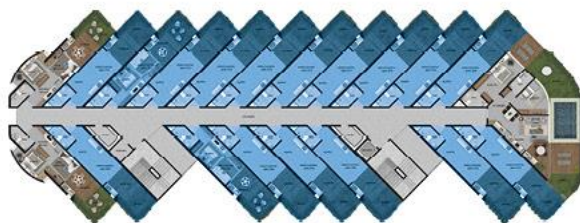
CERCADO
DE INSPIRAÇÃO
E NATUREZA.

Studio 32,51 m²

+ aprox. 10 m² de garden nos apartamentos térreos



BLOCO H - PAVIMENTO TÉRREO



BLOCO H - PAVIMENTOS 1, 2 e 3



As fachadas terão elementos construtivos/decorativos (ex.: pergolados) conforme o projeto arquitetônico.



Studio - 32,51 m²

Studio 40,66 m²

+ aprox. 11 m² de garden nos apartamentos térreos



BLOCO H - PAVIMENTO TÉRREO



BLOCO H - PAVIMENTOS 1, 2 e 3



As fachadas terão elementos construtivos/decorativos (ex.: pergolados) conforme o projeto arquitetônico.

1 Quarto 44 m²

+ aprox. 34 m² de garden nos apartamentos térreos

BLOCOS B e D - PAVIMENTO TÉRREO



BLOCO F - PAVIMENTO TÉRREO



BLOCOS G e I - PAVIMENTO TÉRREO



As fachadas terão elementos construtivos/decorativos (ex.: pergolados) conforme o projeto arquitetônico.

1 Quarto 44 m²

BLOCOS B e D - PAVIMENTOS 1, 2 e 3



BLOCO F - PAVIMENTOS 1, 2 e 3



BLOCOS G e I - PAVIMENTOS 1, 2 e 3



As fachadas terão elementos construtivos/decorativos (ex.: pergolados) conforme o projeto arquitetônico.



1 Quarto - 44 m²

1 Quarto 52 m² a 54 m²

+ aprox. 43 m² a 51 m² de garden nos apartamentos térreos

BLOCOS A,C e E - PAVIMENTO TÉRREO



BLOCOS G e I - PAVIMENTO TÉRREO



BLOCOS B e D - PAVIMENTO TERREO



BLOCO F - PAVIMENTO TÉRREO



As fachadas terão elementos construtivos/decorativos (ex.: pergolados) conforme o projeto arquitetônico.



1 Quarto 52 m²



BLOCOS B e D - PAVIMENTOS 1, 2 e 3



BLOCO F - PAVIMENTOS 1, 2 e 3



As fachadas terão elementos construtivos/decorativos (ex.: pergolados) conforme o projeto arquitetônico.





*1 quarto
52 m²*



1 Quarto 57 m²

BLOCOS A,C e E - PAVIMENTOS 1, 2 e 3



BLOCOS G e I - PAVIMENTOS 1, 2 e 3



As fachadas terão elementos construtivos/decorativos (ex.: pergolados) conforme o projeto arquitetônico.

2 Quartos 62 m²

+ aprox. 54 m² de garden
nos apartamentos térreos

BLOCOS A, C e E - PAVIMENTO TÉRREO



BLOCOS B e D - PAVIMENTO TÉRREO



As fachadas terão elementos construtivos/decorativos (ex.: pergolados) conforme o projeto arquitetônico.

2 Quartos 62 m²

BLOCOS A, C e E - PAVIMENTOS 1, 2 e 3



BLOCOS B e D - PAVIMENTOS 1, 2 e 3



As fachadas terão elementos construtivos/decorativos (ex.: pergolados) conforme o projeto arquitetônico.



*2 quartos
62 m²*



*2 quartos
62 m²*



2 Quartos 71,35 m²

+ aprox. 61 m² de garden nos apartamentos térreos

BLOCO H - PAVIMENTO TÉRREO



BLOCO H - PAVIMENTOS 1, 2 e 3



As fachadas terão elementos construtivos/decorativos (ex.: pergolados) conforme o projeto arquitetônico.



2 quartos
71,35 m²



2 Quartos 78 m²

+ aprox. 53 m² de garden nos apartamentos térreos

BLOCOS B e D - PAVIMENTO TÉRREO



BLOCOS B e D - PAVIMENTOS 1, 2 e 3



As fachadas terão elementos construtivos/decorativos (ex.: pergolados) conforme o projeto arquitetônico.



*2 quartos
78 m²*



2 Quartos 79 m²

+ aprox. 55 m² de garden nos apartamentos térreos

BLOCOS B e D - PAVIMENTO TÉRREO



BLOCO F - PAVIMENTO TÉRREO



BLOCOS G e I - PAVIMENTO TÉRREO



As fachadas terão elementos construtivos/decorativos (ex.: pergolados) conforme o projeto arquitetônico.

2 Quartos 81 m²

BLOCOS B e D - PAVIMENTOS 1, 2 e 3



BLOCO F - PAVIMENTOS 1, 2 e 3



BLOCOS G e I - PAVIMENTOS 1, 2 e 3



As fachadas terão elementos construtivos/decorativos (ex.: pergolados) conforme o projeto arquitetônico.

2 Quartos 81 m²

+ aprox. 54 m² de garden nos apartamentos térreos

BLOCOS A, C e E - PAVIMENTO TÉRREO



BLOCOS G e I - PAVIMENTO TÉRREO



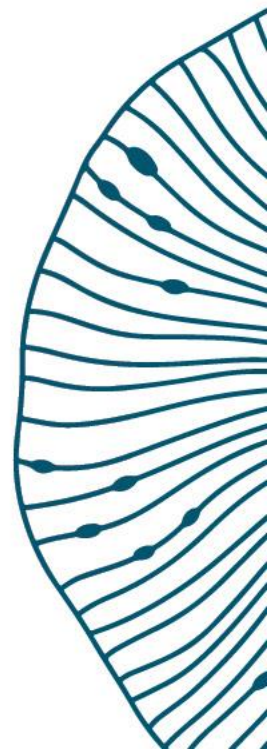
BLOCOS B e D - PAVIMENTO TÉRREO



BLOCO F - PAVIMENTO TÉRREO



As fachadas terão elementos construtivos/decorativos (ex.: pergolados) conforme o projeto arquitetônico.



2 Quartos 85 m²

BLOCOS A, C e E - PAVIMENTOS 1, 2 e 3



BLOCOS B e D - PAVIMENTOS 1, 2 e 3



BLOCO F - PAVIMENTOS 1, 2 e 3



BLOCOS G e I - PAVIMENTOS 1, 2 e 3



As fachadas terão elementos construtivos/decorativos (ex.: pergolados) conforme o projeto arquitetônico.

3 Quartos 118 m²

+ aprox. 100 m² de garden nos apartamentos térreos

BLOCOS A, C e E - PAVIMENTO TÉRREO



BLOCOS G e I - PAVIMENTO TÉRREO



BLOCOS B e D - PAVIMENTO TÉRREO



BLOCO F - PAVIMENTO TÉRREO



As fachadas terão elementos construtivos/decorativos (ex.: pergolados) conforme o projeto arquitetônico.

3 Quartos 118 m²

BLOCOS A, C e E - PAVIMENTOS 1, 2 e 3



BLOCOS B e D - PAVIMENTOS 1, 2 e 3



BLOCO F - PAVIMENTOS 1, 2 e 3



BLOCOS G e I - PAVIMENTOS 1, 2 e 3



As fachadas terão elementos construtivos/decorativos (ex.: pergolados) conforme o projeto arquitetônico.



*3 quartos
118 m²*



3 quartos
118 m²



*3 quartos
118 m²*



*3 quartos
118 m²*

3 Quartos 126 m²

+ aprox. 93 m² de garden nos apartamentos térreos



BLOCOS A, C e E - PAVIMENTO TÉRREO



As fachadas terão elementos construtivos/decorativos (ex.: pergolados) conforme o projeto arquitetônico.



*3 quartos
126 m²*

3 Quartos 129 m²



BLOCOS A, C e E - PAVIMENTOS 1, 2 e 3



As fachadas terão elementos construtivos/decorativos (ex.: pergolados) conforme o projeto arquitetônico.

UMA VIDA ÚNICA PEDE DIFERENCIAIS.



Empreendimento pé na areia.



Gardens com piscina, nas unidades térreas de 1, 2 e 3 quartos.



Todos os apartamentos possuem varanda gourmet.



Fechadura eletrônica nos apartamentos.



Irrigação inteligente.



Parte do consumo do condomínio abastecido por energia solar.



Pontos para recarga de carro elétrico.



Vagas de garagem largas.

COMODIDADES



Pet place com pet wash.



Lavanderia coletiva.



Minimarket.



Espaço delivery.

PARA CONVERSAR COM O MAR
E COM A SUA VIDA.



*PAISAGISMO POR
BENEDITO ABBUD*



*AMBIENTAÇÃO POR
HUMBERTO E ANALICE ZIRPOLI*



*ARQUITETURA POR
JERÔNIMO DA CUNHA LIMA*



Todas as ilustrações são representações artísticas podendo sofrer alterações de cor, textura, acabamento e composição. Os móveis, utensílios, equipamentos e decorações dos apartamentos não estão contemplados no orçamento da obra. Construção pelo Regime de Administração (art. 58 e segs. da Lei 4.591/64). Material de referência para os proprietários.